

«Beim Druck für den Retail stehen die EMOTIONEN IM VORDERGRUND»



**RINALDO FOCHETTI,
INHABER UND GRÜNDER
DER PLOTFACTORY.**

RINALDO.FOCHETTI@PLOTFACTORY.CH

GROSSFORMAT / DIGITALDRUCK

Rinaldo Fochetti, Inhaber der Plotfactory, erklärt «marketing heute», warum moderne Drucktechnologien für den Detailhandel immer wichtiger werden. Und er sagt auch, weshalb sogar Museen und Aussteller bei ihm anklopfen.

Herr Fochetti, was können Sie eigentlich alles bedrucken?
Eigentlich fast alles. Bei uns bekommen Sie eine ganzheitliche Beratung – und alles aus einer Hand. Das schätzen unsere Kunden sehr. Mit dem Grossformatdruck sind wir gross geworden, dann kamen verschiedenste Weiterverarbeitungs- und Veredelungsschritte hinzu, was uns für viele Kunden zum Generalunternehmen für Werbetechnik gemacht hat.

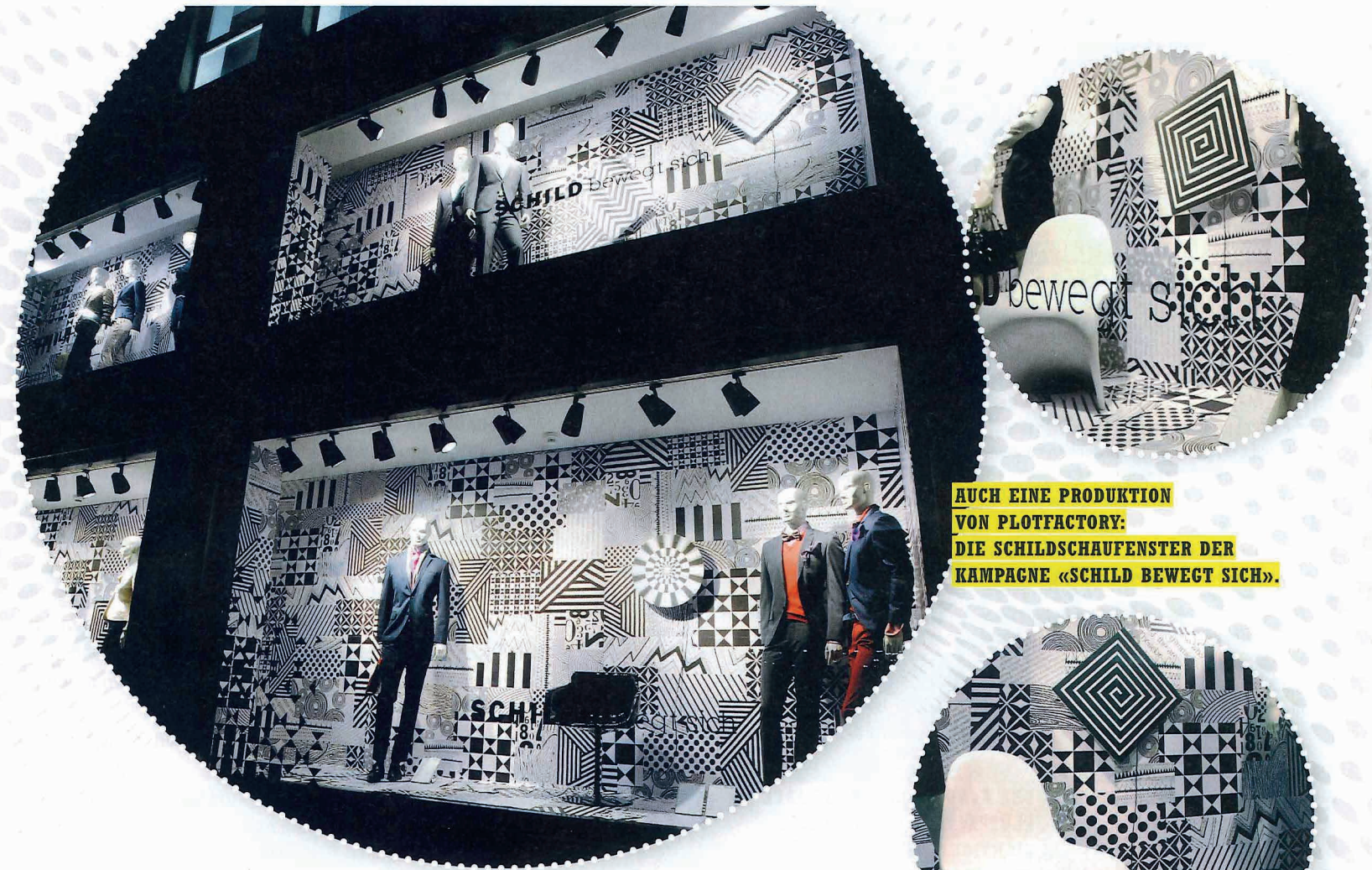
Was sind die wichtigsten Tipps, worauf muss ein Retailer beim visuellen Aspekt achten?

Wie lange bleibt die Botschaft am POS und wie oft soll sie saisonal angepasst werden? Dementsprechend sollten für jedes Bedürfnis die besten Lösungen und Materialien verwendet werden. Die Materialwahl beeinflusst die Kosten für weitere Wechsel enorm. Unsere textilen Leuchtkästen sind ein hervorragendes Beispiel für sehr geringe Wechselkosten, da die Installation meist komplett durch Visual Merchandiser oder Verkaufspersonal vorgenommen wird.

Was ist die Herausforderung gerade in Bereichen wie Food und Fashion?

In beiden Bereichen stehen Emotionen im Vordergrund. Neue Materialien mit Effekten sind ein grosses Thema. Grosse Stimmungsbilder transportieren die gewünschte Atmosphäre oftmals am besten und erleichtern durch ihre Fernwirkung das Routing. Auch in diesen Bereichen ist die Produktionswahl entscheidend. Unsere Produkte bestehen aus schwerentflammaren Materialien und werden mit lösungsmittelfreien Tinten bedruckt. Somit sind sie geruch- und schadstoffneutral, was gerade in Food und Fashion sehr wichtig ist.

Funktionieren beleuchtete Kästen besser als herkömmliche?
Ja. Durch Lichtintegration erreicht man eine gute Wirkung,



**AUCH EINE PRODUKTION
VON PLOTFACTORY:
DIE SCHILDSCHAUFENSTER DER
KAMPAGNE «SCHILD BEWEGT SICH».**

«Der Schweizer Markt fordert bedingungslose Qualität und hundertprozentige Termintreue.»

Mit LED bestückte Leuchtkästen erzeugen eine hohe Leuchtkraft bei gleichzeitig tiefen Stromkosten. Sie sind dimmbar und können an die Haussteuerung des Gebäudes angeschlossen werden. Das Licht der Werbeflächen kann somit einfach in die Gestaltung des Ladens einbezogen und saisonal angepasst werden. Viele Retailer nutzen diesen Vorteil auch für eine unterschiedliche Beleuchtung am Tag und in der Nacht,

beispielsweise in Schaufenstern. Ein grosser Vorteil ist ausserdem, dass keine zusätzlichen Wärmequellen entstehen.

Welche Displays werden am meisten eingesetzt?

Ein andauernder Trend sind die textilen Displays. Wir setzen jedoch auch viele weitere Materialien wie Karton, Dibond, Forex, Aluminium bis hin zu grösseren Konstruktionen aus Metall ein. »



ÜBER PLOTFACTORY

Die Plotfactory AG ist ein Unternehmen mit Sitz in Weisslingen (ZH). Sie wurde im Jahr 2000 als Ein-Mann-Betrieb gegründet und zählt heute zu den führenden Anbietern im grossformatigen Digitaldruck und in der Werbetechnik. Das Unternehmen beschäftigt 50 Mitarbeiter aus über 10 Berufsgattungen, besitzt einen Hochleistungs-Maschinenpark mit über 40 Hightech-Plottern, ein Nähatelier, Konfektioniersateliers und Werkstätten sowie eine Spezialabteilung für Entwicklungen, Prototypenbau und massgefertigte Lösungen. Ergänzt werden die abgerundeten Volls-service-Dienstleistungen durch Datenaufbereitung, ein Grafikatelier und Montageteams. www.plotfactory.ch

MASSGESCHNEIDERTE LÖSUNGEN Die umfassende Produktpalette und die ausserordentlichen Produktionsmöglichkeiten decken die Bedürfnisse einer vielschichtigen Zielgruppe ab. Plotfactory ist dabei Kompetenzzentrum für Werbetechnik und Grossformatdruck, Plotten und Konfektionieren, Standardprodukte wie Poster, Textilbilder, Fahrzeugbeschriftungen, Displaymaterial und einiges mehr. Plotfactory setzt die Ideen der Kunden um, entwickelt Lösungen und Spezialanfertigungen nach Mass. Es gibt kaum ein Material, das die Druckprofis mit modernster Digitaltechnik nicht in Fotoqualität bedrucken können. Die Wahl des Trägermaterials hängt von den jeweiligen Anforderungen und dem Einsatzort ab.

ALLES AUS EINER HAND Als Generalunternehmer bietet Plotfactory zudem einen auf individuelle Lösungen abgestimmten Volls-service, von der Idee oder der ersten Skizze bis zum fixfertig konfektionierten und vor Ort montierten Werbeträger.



DER KUNDE LIEFERT DIE IDEE, PLOTFACTORY FINDET DIE RICHTIGE UMSETZUNG. WWW.PLOTFACTORY.CH

Der Direktdruck vereinfacht da den Prozess erheblich. Wichtig ist die geeignete Weiterveredelung für den jeweiligen Einsatz. Da wir eine sehr grosse Produktpalette anbieten und für eine breite Kundengruppe arbeiten, ist eine fundierte Beratung äusserst wichtig. Wir produzieren von einfachen Messedispays für kleinere Kunden bis zu komplexen 3D-Lösungen, beispielsweise für die Uhrenindustrie, alles inhouse. Da kommt einiges an Know-how zusammen. Wir haben sogar schon Hoteleingangstüren bedruckt.

Was produzieren Sie für den Einsatz im Schaufenster? Komplette grossflächige Bildwelten, dreidimensionale Körper, welche auch bewegt sein können. Ein Thema wird bestmöglich in Szene gesetzt und der Endkunde miteinbezogen. Beispielsweise durften wir für Schild eine schweizweite Kampagne mit bewegten 3D-Objekten umsetzen.

Vieles geht mittlerweile in Richtung Austauschbarkeit, Flexibilität im visuellen Bereich. Genau. Es ist sehr wichtig, dass man intelligente Medien hat. Bei vielen Kunden ist kein Visual Merchandiser vor Ort, der die Werbematerialien appliziert. Viele Materialien sind heute sehr benutzerfreundlich. Das ist dankbar für den Kunden, weil er vieles selber machen kann. Wie gesagt: Wir schauen, dass der Kunde einen Mehrwert hat, hervorragende Qualität bei einfachem Handling.

Sind Sie bei der Beratung vor Ort? Wir beraten den Kunden grundsätzlich vor Ort. Wenn es um spezielle Sachen geht, empfehlen wir dem Kunden, zu uns zu kommen. Dann können wir produktübergreifend beraten und Lösungen demonstrieren. Das macht es einfacher, wenn es um grössere Projekte geht. Vielfach erstellen wir Prototypen in unserer Spezialitätenwerkstatt, bevor wir in Serie gehen und ganze Filialen ausstatten. Für viele Kunden ist es wichtig, bei diesem Schritt nahe beim Dienstleister sein zu können und beispielsweise Optik und Haptik der Materialien zu erleben.

Messebau, Promotionen und Präsentation, sind das auch Themen bei Ihnen? Wir durften schon verschiedene Showräume von bekannten Labels produzieren und installieren. Das geht bis zur Industrie und in die Automobilbranche. Wir sind jedoch ganz klar keine Eventagentur. Da arbeiten wir oftmals mit grösseren Eventagenturen zusammen.

Welchen Einfluss haben ausländische Dienstleister auf den Schweizer Markt? «Swiss made» bedeutet für uns, dass wir sämtliche Produkte inhouse produzieren. Wir distanzieren uns klar davon, dass Schweizer Druckunternehmen als Zwischenhändler fungieren und die Produkte im Ausland produzieren lassen. Von daher begrüssen wir auch die derzeitige Entwicklung des Bewusstseins von Schweizer Firmen und Bevölkerung hin zu lokaler Produktion und Dienstleistung. Der Schweizer Markt fordert bedingungslose Qualität und hundertprozentige Termintreue. Bei einfachen Standardprodukten ist der Schweizer Markt auf

dem deutschen Preisniveau. Gerade bei komplexeren und umfassenderen Produkten, welche konzeptionelle Leistungen enthalten, ist es ein strategischer Erfolgsfaktor, nahe beim Kunden zu sein.

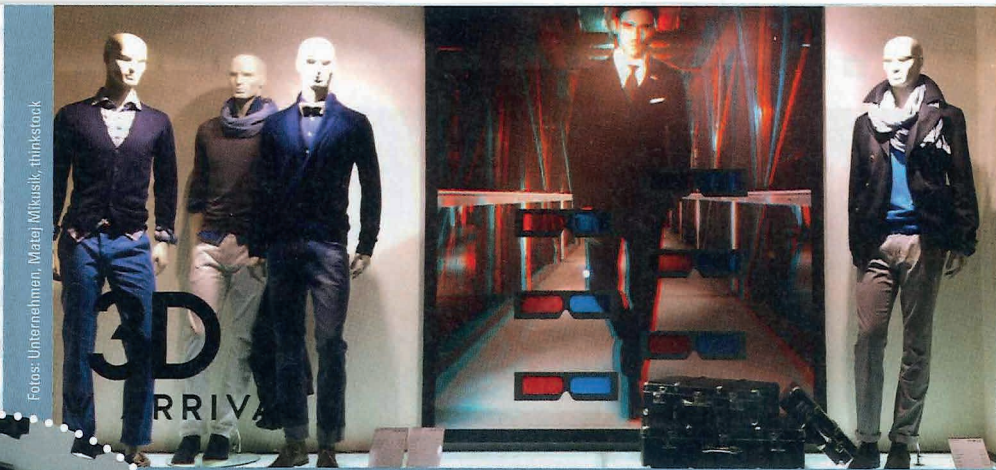
Her Fochetti, noch ein paar Stichworte zum Schluss: Plotfactory ist... ein kompetenter Dienstleister im Bereich Werbetechnik, Montagen, Grossformatdruck mit entsprechenden Veredlungsmöglichkeiten bis hin zu Spezialitätenwerkstatt und Displaybau. Dies unterscheidet uns. Ganz im Sinne von «Werbetechnik auf den Punkt gebracht».

Der grösste Druck ever? Das «Duty Free Paradise»-Plakat am Flughafen Zürich über die ganze Höhe des Parkhauses.

Gibt es etwas, was Sie nicht bedrucken können? Grundsätzlich nicht. Falls Sie ein aussergewöhnliches Material haben, probieren wir es gerne.

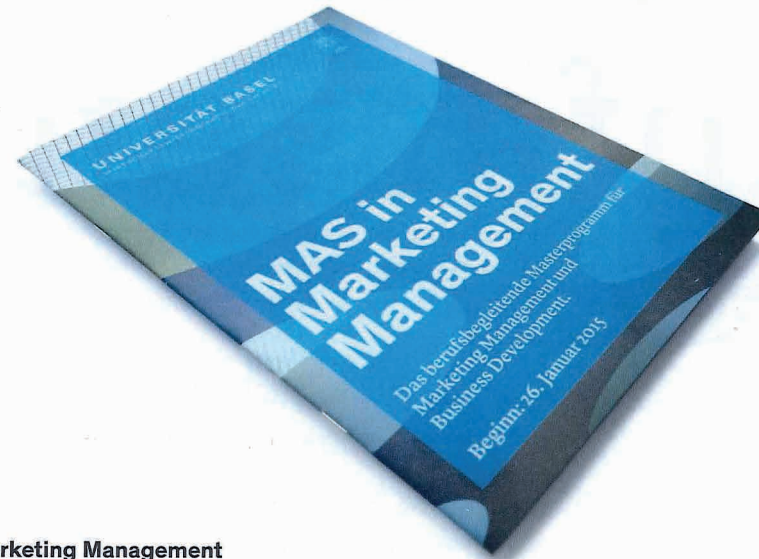
Herr Fochetti, besten Dank für das Interview.

INTERVIEW: MATEJ MIKUSIK



Mit der Kampagne «New Arrival 3D» setzt sich Schild gut in Szene: Die gekonnte Interaktion zwischen Kunde und Modehaus entsteht durch ein cleveres Gesamtkonzept rund um das Thema 3D. Die Herausforderung war, ein Schaufenster so zu nutzen, dass die Dreidimensionalität mittels Brille aus jedem Winkel zum Erlebnis wird. Die kreative Idee des Modehauses war, mittels 3D-Brille die räumliche Tiefenwirkung sichtbar hervorzubringen und den Effekt möglichst eindrucksvoll in Szene zu setzen. Nach umfangreichen Testprints auf unterschiedlichen Trägermaterialien hat Plotfactory eine spezielle Filterfolie entwickelt, auf der die 3D-Wirkung der Models im Hintergrund optimal zur Geltung kommt. Das komplexe Zusammenspiel zwischen den Brillen und dem Bild im Hintergrund wurde perfekt abgestimmt. Das Resultat: ein rundum gelungenes 3D-Erlebnis.

Mehr lernen. Mehr können. Mehr erreichen! MAS Marketing Management.



MAS Marketing Management
Universität Basel
Peter-Merian-Weg 6, CH-4002 Basel, Telefon +41 61 267 32 07
marmarketing@unibas.ch, www.masmarketing.ch

Der Weg zu hoher Professionalität in Marketing und Business Development. Innovativ. Umsetzungsnah. Wirksam.

Unser Leistungsversprechen: Substanz und Nutzen durch

- die Vertiefung Ihres Know-how in Marketing und Business Development,
- die Stärkung Ihrer Fähigkeiten, überzeugende Strategien für die Marktentwicklung und -bearbeitung aufzubauen,
- relevantes Managementwissen, um Projekte und Prozesse zielgerichtet steuern zu können,
- wertvolle Ideen und Impulse zur Umsetzung,
- exzellente Dozenten und einen kompetenten Teilnehmerkreis.

Das bringen Sie mit: Erfahrung und Engagement

- Sie haben eine gute Erstausbildung und mehrjährige Erfahrung in Marketing oder Vertrieb.
- Sie sind offen für Neues und bereit, Wissen und Ideen zu teilen.
- Sie sind bereit, Ihre Zeit für eigenverantwortliches Lernen einzusetzen.

Wann, wo, was:

- Beginn: 26. Januar 2015.
- Dauer: Berufsbegleitend 16 Monate.
- Ort: Basel (7 Min. zu Fuss vom Bhf. SBB).
- Abschluss: Master of Advanced Studies in Marketing Management (UniBS).

Schauen Sie selbst:

