

Vorzeigestück Nr. 01/13 der PlotFactory:

SCHILD bewegt sich – Ein Modehaus sieht schwarz-weiss

SCHILD beauftragte uns mit der 3D-Umsetzung ihrer Kampagne «clear concept – SCHILD bewegt sich». Dafür durften wir Materialien für über 70 Schaufenster und Ladeneingänge in der ganzen Schweiz produzieren und teilweise montieren.

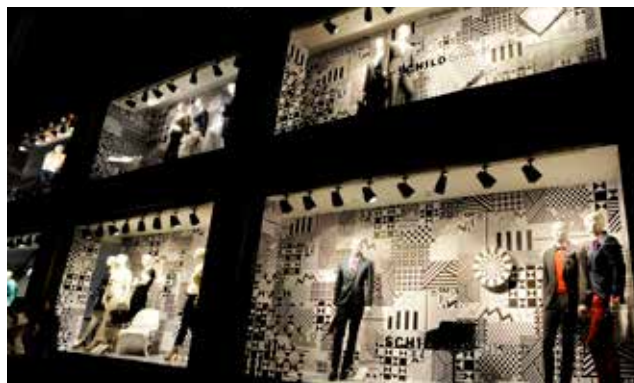
Die Schwierigkeit war:

Eine konsequente Umsetzung des Themas mit Einbezug der geeigneten Materialien, um eine kompromisslose und überraschende Schaufensterwirkung zu erreichen, produziert und installiert in kurzer Zeit. Ein Knackpunkt war die Umsetzung der Drehobjekte, welche geführt durch den Stoff installiert und mit nur 25mm Tiefe für Motor inkl. Getriebe auskommen mussten.

Und das ist unsere Lösung:

Durch die klare Umsetzung des «Schwarz-weiss-Designs» und der richtigen Balance zwischen starren und beweglichen Objekten konnte der Effekt der optischen Täuschung sowie eine optimale dreidimensionale Wirkung erreicht werden. Nach der Erstellung der Prototypen und Langzeittest der Drehmotoren bedruckten wir über 1900 m² Tapeten und stellten 120 Drehobjekte her. Die Montage einzelner Schaufenster wurde ebenfalls durch uns übernommen.

Das Resultat kann sich sehen lassen – am Tag und in der Nacht!



Kunde: SCHILD AG
Projekt: clear concept
Fotos: Plotfactory

PlotFactory.
Werbetechnik. Auf den Punkt gebracht.